

京都府立文化芸術会館

催物案内

2019

2.3

KYOTO
PREFECTURAL
CENTER
FOR
ARTS
AND
CULTURE



第40回記念Kyoto演劇フェスティバル
いよいよ開幕!

主催事業トピックス

主催公演のチケットは府民ホール「アルティ」☎075-441-1414でもご購入いただけます。(一部を除く)。

夢、食べつつけて二度目の成人式 **第40回記念!**



Kyoto演劇フェスティバル

詳細はホームページ(<http://www.bungei.jp/enfes/>)をご覧ください、
文化芸術会館までお問合せ
2月3日(日)~24日(日) ください。

B Program

新版歌祭文
野崎村の段

義経千本桜
道行初音旅

A Program

義経千本桜
よしつねせんぼんざくら
椎の木の段 すしやの段

文楽

人形浄瑠璃

3月2日(土)・3日(日)・4日(月) **京都公演**

開演時間 12:00 [Aプログラム] 12:00 [Bプログラム] 12:00 [Aプログラム]
上演演目 16:00 [Bプログラム] 16:00 [Aプログラム] 16:00 [Bプログラム]

一般 4,000円 [友 3,500円] / 学生 2,000円 [友 1,500円]
A・Bセット券※前売のみ 一般7,000円 [友 6,500円] / 学生3,500円 [友 3,000円]

好評発売中!

狂言 五笑会

「雁礫」 大名 山下 守之
道通りの者 増田 浩紀
仲裁人 井口 竜也

「鎌腹」 男 鈴木 実
女 茂山千三郎
仲裁人 茂山七五三

「釣狐」 白蔵主 島田 洋海
狐師 茂山 茂
笛 森田 保美
大鼓 石井 保彦
小鼓 上田 敦史

特別公演

3/10(日) 大江能楽堂 ☎075-231-7625
15:00 (14:30開場) 京都市中京区押小路通柳馬場東入橋町646 [会場問合せ先]

捐 一般 前売4,500円 友 4,000円 当日5,000円
学生 前売3,500円 友 3,000円 当日4,000円

文化芸術会館 友の会会員募集中

随時ご入会受付中! / 年会費 1,500円(入会金なし)
お申込み 郵便振替 <00960-0-328420> もしくは
文化芸術会館へ直接お申込みください。

特典
* 当館催物案内(毎月発行)をお届けします。 * 当会館主催公演のご優待割引(1公演2枚まで)及び先行予約ができます。(枚数制限を設ける場合があります)
* 他団体主催公演の前売券を割引いたします。(但し、催事により異なりますので、その都度お問い合わせください)
* 府民ホール及び文化博物館のご優待割引をいたします。 * 当館1F喫茶をご利用の際に一部割引をいたします。 ※詳しくはホームページをご覧ください。

文化芸術会館 公演のご案内

◆□一般・■前売券・■当日券・■学生・■友は友の会会員優待価格(前売のみ) ◆は文化芸術会館主催公演

2月 ホール

◆□は自由席 □は指定席 ◆主催者の都合により、時間・名称・料金等変更になる場合があります。詳しくは主催者にお問い合わせください。

1.18 現在

公演日	開演	終演	公演名	料金	お問合せ
3 日	13:30	17:45	第40回記念 Kyoto演劇フェスティバル 3 日 ・福知山淑徳高等学校 人形劇講座・児童劇団やまびこ座 ・京都府立向日陽高等学校 演劇部・幻灯劇場 9 日 ・プロ・アマ合同人形劇・洛星中学校 演劇部 ・ミュージカル劇団 ケセラ・セラ・京都音楽劇団 10 日 ・宇治っ子朗読劇団☆Genji・朗読 彩の会 ・五蓮座・京都西陣創造集団 アノニム 11 日 ・ひとり人形劇まる・演劇集団 広小路 ・ピストロムービー倶楽部・春楡一座 16 日 ・京都放送劇団・草の根劇場 劇団「かいつぶり」 ・珈琲店で戯曲を読む会・ルサンチカ 17 日 ・みかんの木文庫・たづるの会 ・ちゃんばらCLUB喜怒哀楽・グランド・フィナーレ	【1日券】 前 □ 1,000円 友 900円 当 1,200円 高校生以下 500円 友 400円 当 700円 【通し券】 前 □ 3,000円 友 2,700円 当 3,500円 高校生以下 1,500円 友 1,300円 当 2,000円	文化芸術会館 075-222-1046
9 土	13:30	18:00			
10 日	13:30	18:10			
11 月	13:30	18:00			
16 土	13:30	18:15			
17 日	13:30	17:45			
23 土	19:00	20:45	第40回記念 Kyoto演劇フェスティバル【特別プログラム】 合同創作劇「百年のあくび」	自 前 □ 2,000円 友 1,800円 当 2,500円 高校生以下 1,000円 友 900円 当 1,200円	文化芸術会館 075-222-1046
24 日	14:00	15:45			
25 月	14:00	15:30	ミニコンサートの集い	自 無料	京都知的障害者福祉施設協議会 075-366-6699
28 木	19:30	20:30	サファリ・P 第5回公演「悪童日記」	自 前 □ 3,000円 友 1,500円 当 3,500円 ペア割 5,000円 U25 1,500円	合同会社 stamp 080-9462-3355 safari.p@stamp-llc.com

3月 ホール

公演日	開演	終演	公演名	料金	お問合せ
1 金	13:00	14:00	サファリ・P 第5回公演「悪童日記」	自 前 □ 3,000円 友 1,500円 当 3,500円 ペア割 5,000円 U25 1,500円	合同会社 stamp 080-9462-3355 safari.p@stamp-llc.com
2 土	12:00 14:30 16:00 18:30	文楽 京都公演		前 □ 4,000円 友 3,500円 当 4,500円 前 学 2,000円 友 1,500円 当 2,500円 指 2公演セット券(前売のみ) 前 □ 7,000円 友 6,500円 前 学 3,500円 友 3,000円	文化芸術会館 075-222-1046
3 日	12:00 14:30 16:00 18:30				
4 月	12:00 14:30 16:00 18:30				
7 木	14:00 16:00 18:00 20:00	IT'S SHOW TIME !! 花園直道×パク・ジュニョン ～日韓夢のコラボレーション onlyShow	指 S席 前 □ 7,000円 友 6,500円	有限会社プランニング・シーン (月～金 10時～17時) 0584-81-3285	
9 土	11:15	17:00	東日本大震災チャリティーコンサート	自 無料	有限会社ニュースメーション 075-351-5440
10 日	14:00	16:30	桂 米二 独演会	指 □ 3,300円 友 3,000円	株式会社米朝事務所 06-6365-8281
15 金	19:30	21:00	ディニオスソロダンスコンサート 風姿六体	指 前 □ 4,000円 友 3,800円 当 4,500円	有限会社タッドプロモーション 075-406-5903
16 土	14:00 15:30 19:00 20:30				
17 日	14:00	16:00	同志社むぎ・成安ふきのとうOB合唱団 第2回演奏会	自 前 □ 1,000円	同志社むぎ・成安ふきのとうOB 合唱団(井上) 090-1906-2605
21 木	11:00	19:00	第46回 下鴨総合音楽教室発表会	自 無料	下鴨総合音楽教室 075-781-0811
24 日	13:00	18:00	Big Bang Boom Vol.5	自 前 □ 2,000円 当 2,500円	ULTRA DANCE MARKET 080-4234-2260
30 土	13:30 14:20 18:30 20:10	JEUGIA 子ども表現教室発表会 『こどもの春 2019』 おんがくランド/ミュージックスクール・ピアノ キッズ 春の発表会 とも音楽隊コンサート 子ども ara ミュージカル/ Teens ☆オペラ 第34 回発表公演会	自 無料 (要入場整理券)	第十屋Culture株式会社 075-252-6661	
31 日	9:30 10:40 11:30 12:40 13:30 14:40 15:30 16:40				
			JEUGIA 子ども表現教室発表会 『こどもの春 2019』 ミュージックスクール/ ドレミファらんど春の発表会 プリマベラコンサート	第I部 第II部 第III部 第IV部	

2月 3階和室

公演日	開演	終演	公演名/料金	お問合せ
11 月	14:20	15:50	第40回記念 Kyoto演劇フェスティバル 和室プログラム 人形劇数珠つなぎ (ホールチケットで入場可)	文化芸術会館 075-222-1046
24 日	14:00	16:00	野澤徹也三味線ソロコンサート □ 3,000円 学 2,000円	楮谷 090-5252-6700
26 火	19:00	21:00	第174回 桂 文我 上方落語選 京都編 □ 2,000円(当日券のみ) 友 1,900円(会館予約のみ、前日まで)	桂文我の会事務局 090-1414-9883 ※会の性格上、小学生以下のお子様の入場はご遠慮ください。

3月 3階和室

公演日	開演	終演	公演名/料金	お問合せ
20 水	19:00	21:00	第70回 邦楽を楽しむ会 □ 1,000円 友 900円 高校生以下500円	京都三曲協会 075-841-3099 (月・水・金 午前中)
26 火	19:00	21:00	第175回 桂 文我 上方落語選 京都編 □ 2,000円(当日券のみ) 友 1,900円(会館予約のみ、前日まで)	桂文我の会事務局 090-1414-9883 ※会の性格上、小学生以下のお子様の入場はご遠慮ください。

◆チケットの取扱い、受付時間は午前9時から午後6時までです。

文化芸術会館 公演トピックス

2/28(木) サファリ・P 第5回公演「悪童日記」

19:30(19:00開場)

戦争が激しくなる中、祖母の家に疎開した双子は
身体と精神を鍛え抜き、過酷な環境を生き抜いていく。

3/1(金)

13:00(12:30開場)

やがて戦争も終わり、父が訪ねてきた。

その時、二人のとった行動とは？

アゴタ・クリストフの小説『悪童日記』を、
独自の発語と身体性で舞台化。

原作翻訳者・堀茂樹氏をして

「今はもう地上にいないアゴタ・クリストフに観せたかった」

と言わしめたサファリ・Pの代表作。

ホール



前 3,000円 友 1,500円 当 3,500円 ペア割 5,000円 U25(25歳以下) 1,500円

3/15(金) ディニオス ソロダンスコンサート

19:30(19:00開場)

風姿六体

3/16(土)

14:00(13:30開場)

シリーズ公演独舞展も 20 回目を迎えます。

19:00(18:30開場)

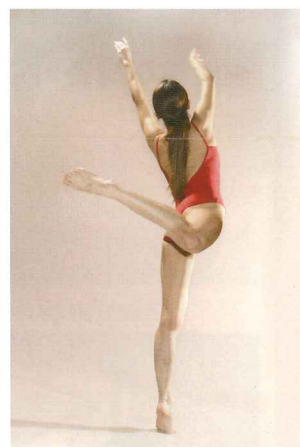
今回は「風が飛び、風が奔る、風が躍り、風が泣く・・・風姿六体」の

モチーフによる新作「感性の在りか」「想うことあり」「寂」「紫」「変体」

「山猫」の6 作品を発表致します。

ダンサーは江波未有・深海愛・改ペラ・麗娜・サチー・中北芽衣です。

ホール



前 4,000円 友 3,800円 当 4,500円

チケット 前売情報

7/13(土) 白竹堂presents 桂雀々 独演会「雀々夏まつり2019」

14:00(13:30開場)

ホール

指前 3,600円 友 3,400円

友の会先行発売▶2月14日(木) 10時～ 一般発売▶2月16日(土) 10時～

文化芸術会館 展示室のご案内

入場無料

◆展示室/開場10:00 終了18:00 ◆最終日の終了時刻については主催者へお問合せください。

2月 展示室

開催期間	展覧会名	お問合せ
1階	1/29火～ 3日 第22回国画会京滋奈作家展(美術総合)	■ 大西 090-2016-5610
	5火～ 10日 PHILIA(フィリア)展(美術総合)	■ 吉田 075-332-9548
	12火～ 17日 京滋二科選抜展(美術総合)	■ 黒川 077-529-0373
	19火～ 24日 示現会京都作家展(洋画)	■ 荒井 0774-62-7567
	26火～ 3/3日 第57回京都銅版画協会展(版画)	■ 西村 090-8232-9957
2階	1/29火～ 3日 第22回国画会京滋奈作家展(美術総合)	■ 大西 090-2016-5610
	5火～ 10日 栞展～日本画5人展～(日本画)	■ 河合 075-462-9336
	12火～ 17日 第10回かみはて'08日本画展(日本画)	■ 池田 078-955-1262
	19火～ 24日 示現会京都作家展(洋画)	■ 荒井 0774-62-7567
	26火～ 3/3日 第14回彩り・紬ぐ～それぞれの2019～(染織)	■ 富田 052-501-4588

3月 展示室

開催期間	展覧会名	お問合せ
1階	2/26火～ 3日 第57回京都銅版画協会展(版画)	■ 西村 090-8232-9957
	5火～ 10日 第3回日本画グループ伸仲(日本画)	■ 片山 075-611-8356
	12火～ 17日 第39回京都工芸美術作家協会展(工芸総合)	■ 事務局 075-414-4221
	19火～ 24日 汎具象春季展(洋画)	■ 寺島 075-594-5336
	26火～ 3/31日 第42回新匠工芸会春季展(工芸)	■ 竹内 080-6129-3939
2階	2/26火～ 3日 第14回彩り・紬ぐ～それぞれの2019～(染織)	■ 富田 052-501-4588
	5火～ 10日 第42回関西美術院展(洋画)	■ 荻野 075-771-6353
	12火～ 17日 第39回京都工芸美術作家協会展(工芸総合)	■ 事務局 075-414-4221
	19火～ 24日 汎具象春季展(洋画)	■ 寺島 075-594-5336
	26火～ 3/31日 昭和美術会選抜展(美工総合)	■ 村井 075-241-4908

京都府立文化芸術会館

〒602-0858 京都市上京区寺町通広小路下る東桜町1
TEL.075-222-1046 FAX.075-211-2013
(受付時間:午前9時～午後6時)
URL <http://www.bungei.jp>

※駐車場有(30分ごと150円)約30台
●京阪電車「出町柳駅」出口3から、「神宮丸太町駅」
出口3から徒歩約12分
●JR京都駅より市バス「A2」のりばから4、17、205で
約25分
●阪急「河原町駅」より市バス「G」「F」のりばから3、
4、17、205で約10分
●京阪「三条京阪前」より市バス 37、59で約10分
いずれも「府立医大病院前」で下車。



京都銀行はさまざまなシーンで皆様を応援します!

京都銀行公式
LINE@アカウント

おトクなサービス情報等を配信♪

京都銀行

